

# TCHAIKOVSKI

offr. Deutsche Gramophon Polydon 2721 262

## I Concerto pour piano 1<sup>er</sup> orch n° 1 en B<sup>b</sup> min op. 23

1<sup>er</sup> MVT - Allegro...

Intro: Cuivres jouent la tête du motif: ♩ ♩ ♩ ♩ ♩ ♩  
le reste de l'orchestre reprend (pencil) → ♩ ♩ ♩ ♩ ♩ ♩

Thème 1 - entrée piano d'abord (accpmt) -  
cordes:



piano accompagne (arpège harmonisé a 1)

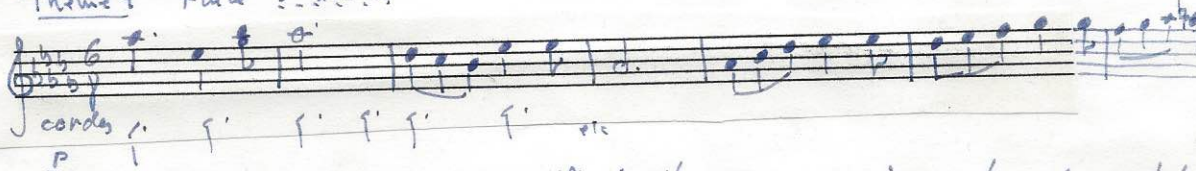
- les rôles melodie / accompagnement s'inversent (cades piano)  
le piano joue en fait une variation qui débouche sur un passage solo basé sur la tête de Thème.
- le Thème réapparaît - Tutti cades - meurt avec un accompagnement + riche - piano + perc - le piano double ♩ ♩ ♩ ...

La notion de Concerto : clair  
le rythme ♩ : clair  
la mesure à  $\frac{3}{4}$  : clair  
la variation : clair  
le développement : clair

2<sup>ème</sup> MVT - Andantino.

Intro: tres courbe : l'accompagnement des cordes en pizz: ♩ ♩ ♩ ♩ ♩ ♩  
pp

Thème 1 Flute 3<sup>ème</sup> note sol!



le piano prend le thème 3<sup>ème</sup> note sol! accompagné par le cads archet  
& quelques contrechants en imitation de phras finales bois & cads.

après un court passage de transition (flûte & cads en pizz puis piano)  
les bois prennent une figure ♩ ♩ ♩ ♩ ♩ ♩ qui évoque l'accompagnement  
... puis le piano a son tour la reprend (on entend le Cou reprendre  
la tête de thème puis les bois tous à tour

le thème réapparaît sur une variation de l'accompagnement au piano

la mesure à  $\frac{6}{8}$  : clair (rythme ♩ ♩ ♩)  
les bois.

3eme MVT Allegro.

2 motifs s'opposent : Th1 au piano, vit. heurté (rythmique)

Th2 corda legato + mélodique.

The image shows a handwritten musical score for the third movement of Tchaikovsky's Symphony No. 6. It consists of two staves. The top staff is labeled 'Th1 piano' and the bottom staff is labeled 'corda'. Both staves are in 3/4 time and have a key signature of three flats (B-flat, E-flat, A-flat). The top staff features a rhythmic motif with eighth and sixteenth notes, while the bottom staff features a more melodic line with slurs and accents.

Une des partitions les plus connues

Composé durant l'hiver 1874-1875

(Période de début d'une maladie nerveuse)

Dédié à Nikolai Rubinstein directeur du cons. de MOSCOU qui demande à ce que l'œuvre soit remaniée - impossible - Tchaikovsky refuse.

L'œuvre sera finalement dédiée à Hans von Bülow qui part en tournée aux USA. et la présente à Boston en octobre 1875.

# TCHAIKOVSKI


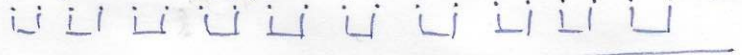
Coffret Deutsche Gramophon Polydon 27 21 242.

## II Concerto pour violon et orch en Re maj op. 35

1<sup>er</sup> MVT - Allegro moderato

Intro cordes seules : 1<sup>rs</sup> violons / Cordes (nopeud)  
cordes / bois (nopeud)

Doce. Tutti ach crescendo :

cads.   
 C. basse pizz 

Violon solo - seul. suite de cadence puis Thème 1 :

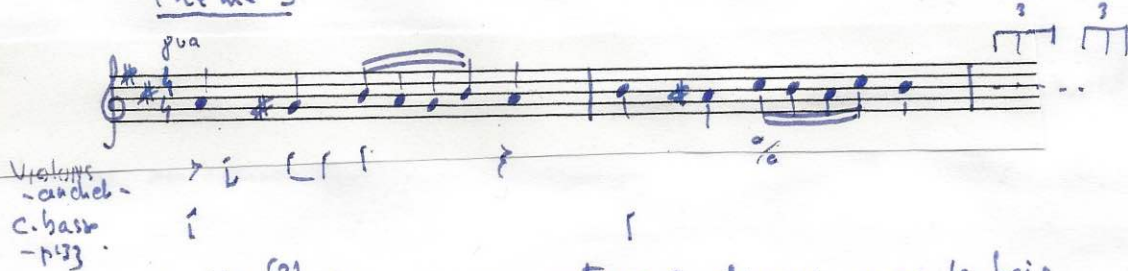
### Thème 1



à nouveau cadence violon seul puis Thème 2<sup>pua</sup> avec double cadence

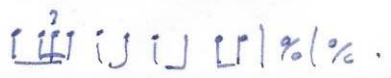
Transition Th 2 virtuose - cadence violon seul

### Thème 3



le thème<sup>(3)</sup> est repris une octave en dessous, avec les bois varié et développé.


\* Rythme  $\gt \text{p} / \text{U} \gt \text{p} \text{U}$  ..... acc p qu / cadence

Reprise du Th 1 son accompagnement cuivres  % %

Tout le pupitre plus cordes

La notion de Concerto pour violon : nombreux passages virtuoses, seul joue les thèmes.

le jeu des instruments à cordes : pizz / double note / harmoniques / accords (L<sup>me</sup> moitié)

le rythme  : clair Th 1 (à Th 3) lent<sup>2x</sup> <sup>quasi andante, bello</sup>

# 1<sup>er</sup> MVT Andante - Couzouetta.

Intro : les bois jouent des accords (gème choral) d'ou s'élève la voix du basson ascendant - conjoint et celle de la clarinette? nuance p -

## Thème 1

Violon.  
curine  
ACCORDES  
BASSON  
CORNEILLES  
pour Thème - trompè - flûte / trompè - cads.

Detailed description: This block contains the handwritten musical score for Theme 1. It consists of three systems of staves. The first system shows the Violin part with notes and rests, and a staff below labeled 'ACCORDES' with rhythmic markings. The second system includes the Violin part, a Basson part, and a staff labeled 'CORNEILLES'. The third system shows the Violin part with a 'Violon Solo' marking and a note about 'pour Thème - trompè - flûte / trompè - cads.'.

## Theme 2

Violon.  
se conclut sur  $\text{♩}$  violon solo.

Detailed description: This block contains the handwritten musical score for Theme 2. It shows a single staff for the Violon (Violin) with a melodic line. A note at the end of the staff indicates 'se conclut sur  $\text{♩}$  violon solo.'

## Reprise du thème 1 :

l'accompagnement est assuré par les cads en pizz  
à une famille courte jouée à la clarinette :

Violon.  
Clar.  
Cordes pizz  
pou  
16 No relays par la flûte

Detailed description: This block contains the handwritten musical score for the reprise of Theme 1. It features three staves: Violon (Violin), Clarin (Clarinete), and Cordes Pizz (Cordes Pizzicato). The Violon part has a melodic line, the Clarin part has a rhythmic accompaniment, and the Cordes Pizz part has 'x' marks indicating pizzicato. A note '16 No relays par la flûte' is written above the Clarin staff.

L'intro réapparaît, développée pour le final qui se termine sur une dominante...

3<sup>ème</sup> MVT Allegro vivace - (Finale)

• Intro : tres "russe"

sur le rythme  $\square \square \square \square$  rapide - Tutti d'orch : Cadz ponctue par les cuivres . . .

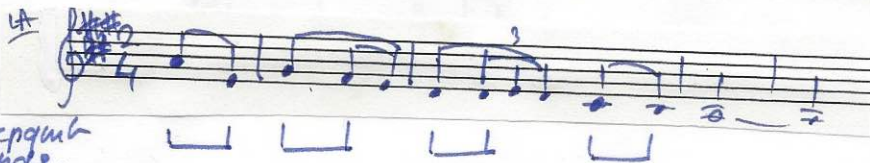
Violon solo (in rythme de base); partie intro virtuose

A. Thème 1



après un court développement . . .

C. Thème 2 son accpmt rythmique en cadz des cadz : le Tempo est + lent (les  $\square$  sonent comme d'habitude !)



accpmt conds.

. . . le Tempo va en s'accellerant sur la formule finale reprise par tout l'orch pour cadz en crescendo le Tempo lent est retrouvé auq brusquement

A. le violon ramène le Thème 1, dans son tempo initial  
.. Dulcité virtuose "enchablé"

C. Retour au Thème 2

la queue du motif qui fait l'objet d'un accellerando est accou parqnoé par ds  $\square$  en contretemps aux cadz.

Retour au tempo lent  
Dulcité.

A. le violon ramène le Thème 1

Final en crescendo Tutti à  $\text{♩}$  sur la queue du Th 1  
Virtuosité du violon - phrases très rapides en accord -

- Forme Rondo A b C d A e C f A  $\phi$  - à 2 thèmes
- Rythme  $\square \square \square \square$  : intro - Th 1 clair mais rapide
- Variations de TEMPO .
- le développement se fait ici sur les queues de motifs.

Concerto pour violon et orchestre en Re maj - op 35

Tch. est en Suisse - séparé de sa femme - il y rencontre Yosef Kotek auquel il sauvera son 1<sup>er</sup> mouvement. Enthousiasme général.

Mais le 2<sup>ème</sup> ne plaisait pas - Tch. le re-écrit en entier -

Quant au 3<sup>ème</sup> il fut jugé acceptable

1<sup>ère</sup> audition par Brodsky en 1871

(l'œuvre fut censurée vers 1877 - 1878)

Hauslich déclare que la musique peut "sentir mauvais"

Les cadences du violon sont totalement écrites.

# III Symphonie n° 6 en Si mineur dite "Pathétique" op 74

## 1<sup>er</sup> MVT - Adagio

- Intro: Nappes d'accords aux cads - les grave - PP

Motif Basson:



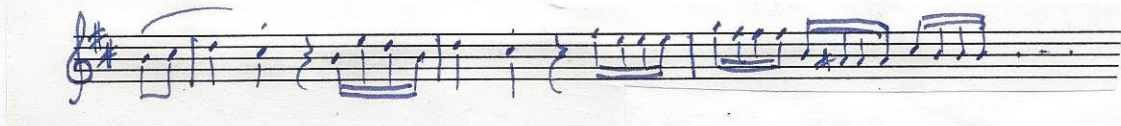
accompagné par des nappes d'accords (cordes):



} 2x

- Transition bois - puis cordes -

### • Thème 1



Début Cads seuls.

Puis Bois... Cads Clavier & bois

Retour des Cads de haut du dolpmt son tête de thème  $\Gamma$  |  $\Gamma$  |  $\Gamma$  |  $\Gamma$  |

la suite du dolpmt se fait une formule cante  $\Gamma$   $\Gamma$   $\Gamma$   $\Gamma$  descendante

### • Thème 2



- Thème 3 - à base de  $\Gamma$  accompagné par la formule  $\Gamma$   $\Gamma$   $\Gamma$   $\Gamma$



## Allegro

... reprise du th 2 pour conclure basson seul PP

- sfz dolpmt (rapide) de partu de la tête du th 1

les Cuirs & percussions seuls + presents - f



- Dolpmt à partu du th 2

Clavier

- final: Motif au bois accompagné par de pizz des cads: Gammes descendantes

- le basson.
- le mouvement conjoint
- le rythme  $\overline{\text{TTT}}$  dans le début de l'Adagio
- la gamme majeure descendante: final de l'Allegro (Do maj) Px!

2<sup>ème</sup> mouvement Allegro

- Thème 1 Cordes Bois Cordes Bois Cordes Bois
- a b a b c c
- Bois Cordes Cuivres percus Duplemt?  $\phi$
- a b' -----

- la mesure à  $\frac{5}{4}$  — en se référant à la mélodie, on entend 10 (par phrases de 2 mesures)
- " " " aux basses, on entend 5, 2, 3

- Thème 2. Thème aux cordes
- A A B A C
- b b' (Rappels du Th 1)

- la basse pedalée — si — des Contrebasses & Timbales
- la mesure à  $\frac{5}{4}$ : identifier alternance 2 - 3 — (phrase - nuances)
- le crescendo: Dans la partie B:  $b \rightarrow b'$



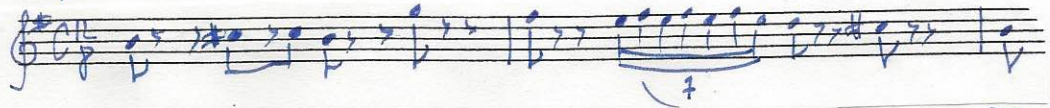
# Reprise du Thème 1 - $\text{♩}$ Fin $\text{p}$

## 3<sup>eme</sup> mvmt: Allegro

• Intro: les cordes jouent en  $\text{III}$ , les vils, on entend vaguement la tête du 1<sup>er</sup> thème - con anglais / con - quelques punctuations de cades en pizz



• Th 1 ce motif d'intro se perpetue et sert d'accompagnement au 1<sup>er</sup> Th que l'on entend très peu.



• Th 2 Toujours accompagné par un empilement stable mouvement en  $\text{III}$  le thème 2 fait l'objet d'un développement.



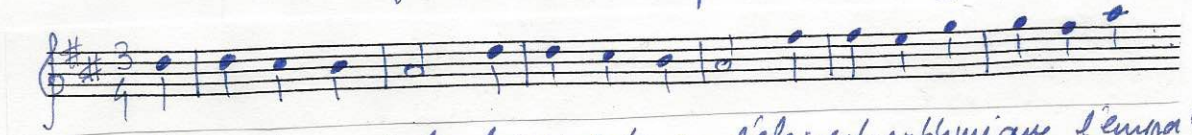
## 4<sup>eme</sup> mvmt: Adagio - Andante

• Th 1: aux cordes seuls - ponctuées par des intonations de bois, puis accompagnées par des contre chœurs



le basson termine cette 1<sup>re</sup> sequence: très grave.

• Th 2: d'abord un rythme d'accompagnement -  $\text{PR}$   $\frac{3}{4}$   $\frac{7}{3}$   $\frac{7}{3}$   $\frac{7}{3}$  |



fait l'objet d'un seul développement ou l'élément rythmique s'empare sur le lyrique - à la fin - les cades terminent par des figures de 8 et rapides.

• Retour au Th 1

amenée jusqu'au bout d'un — Ceuines Percus (Timbales) après quoi la tête de thème réapparaît sur une basse pedale — et s'étend progressivement - Quelques accords de Ceuines -  $\text{p}$  - amenant une suite de variations (reprise de la formule conjointe descendante) sur basse  $\text{J J J}$  - très large -

FIN.

Symphonie n° 6 en Si mineure - op. 74

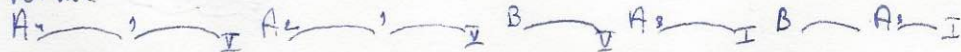
Dite PATHÉTIQUE.

la dernière symphonie - et aussi la dernière partition -  
de Tchaïkowski qui mourut du Choléra en octobre  
1893 juste après la <sup>1<sup>ère</sup></sup> de cette œuvre -  
Considérée comme le Testament musical du compositeur  
Elle possédait un "programme" que nul ne connaît (selon  
le père avec de Tchaïkowski) et reste entourée d'une  
aura de mystère : peut-être le compositeur avait-il conscience  
de sa mort prochaine. Le 4<sup>ème</sup> mouvement est un adagio  
très pathétique, au lieu de l'habituel allegro.

# IV Variations sur un thème Rococo pour Vclle & Ond. op 33

- Intro : phrase lyrique aux cades reprise bois 2x // Phraso Cades pi33 repam Cor

- Thème au Vclle - forme



- Très court motif de transition. Bois - reprise - cadence - Vclle

- Variations 1) son A A B A slurs  
Melodique : + de notes / virtuose

(TRANSITIONS ... idem que précédentes)

- 2) (Rythmique) tempo 2x plus rapide

TRANSITION ... cadence Vclle + longue tenue seul - silence

- 3) Rythmique : le rythme est changé : nouvelle mélodie  
(3/4) le tempo est 2x plus lent que l'original.  
+ Melodique : on reconnaît la tête de th. ...

TRANSITION ... (harmoniques) cadence Vclle ...

- 4) Rythmique & Melodique - le tempo original est retrouvé mais le thème est joué en 7/8 et 3/4  
la partie de Vclle est très Rhapsodique

- 5) le thème apparaît aux flûtes : le Vclle se voit confier un rôle d'accompagnement.

Soit un passage en solo "B" avant la reprise du th.

TRANSITION = en transition. Nouvelle cadence de Vclle.

Solo - pi33

- 6) le thème est trop transformé pour passer comme une simple variation - on ne retrouve qu'un vague schéma mélodique de base - = nouveau motif - min -

TRANSITION ... son notes tenues Vclle. puis enchaînement de 6tes - harm

Variations 7) Très allant : variation de tempo  
melodique seule la 1<sup>ère</sup> fois du motif  
est gardée.

Fin : à la Beethoven / Offenbach - ... ?

- La forme thème et variations : clair jusqu'à la 4<sup>ème</sup>
- La forme A A B A
- Présentation du Violoncelle -